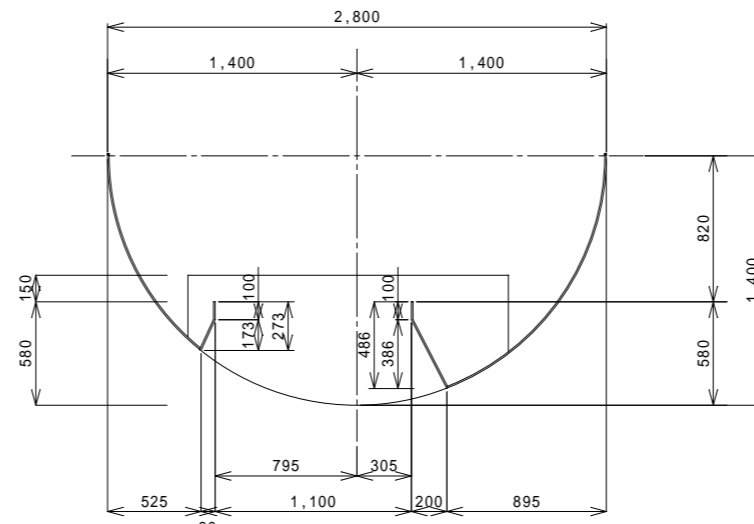
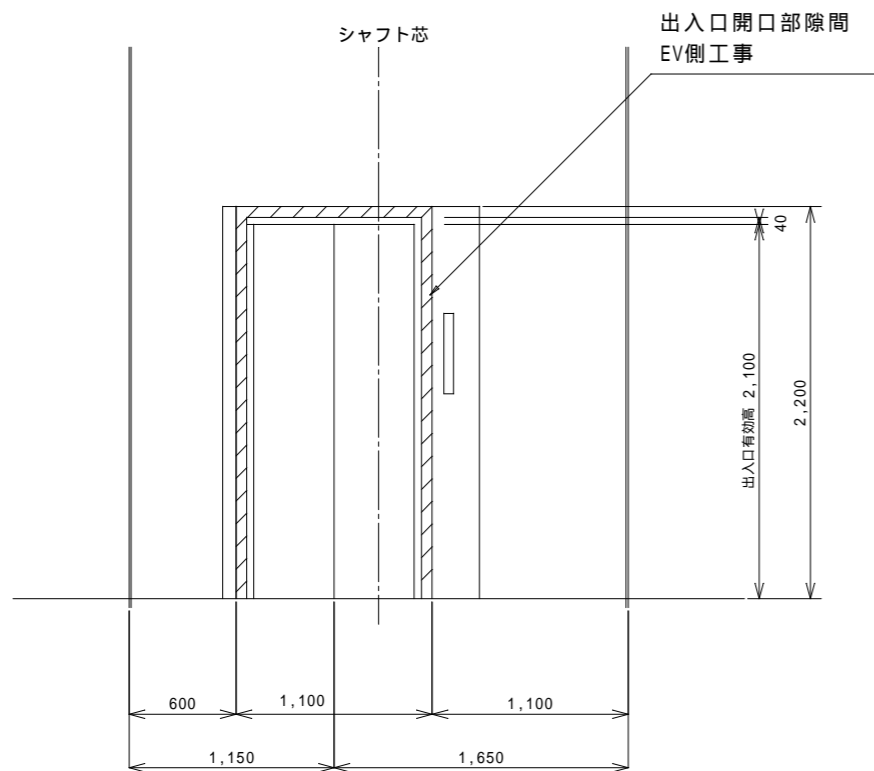


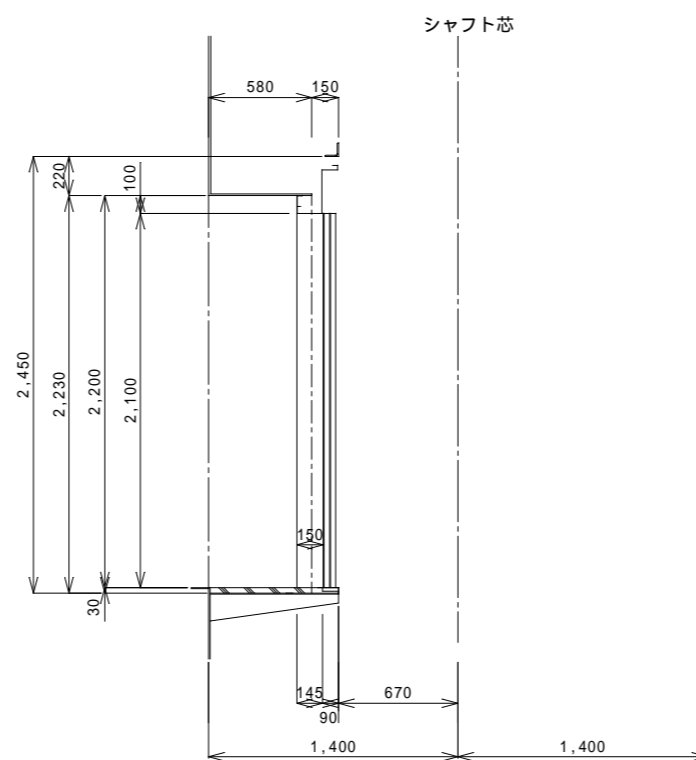
昇降路平面図



出入口開口平面図



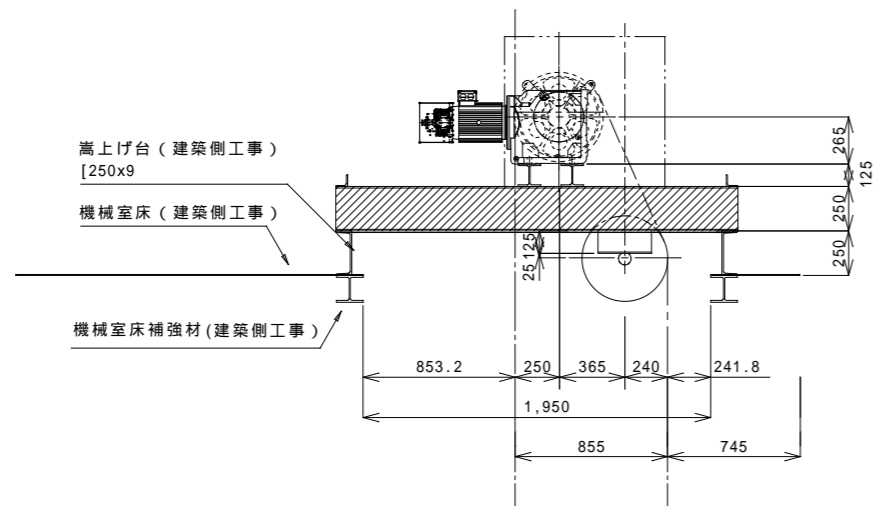
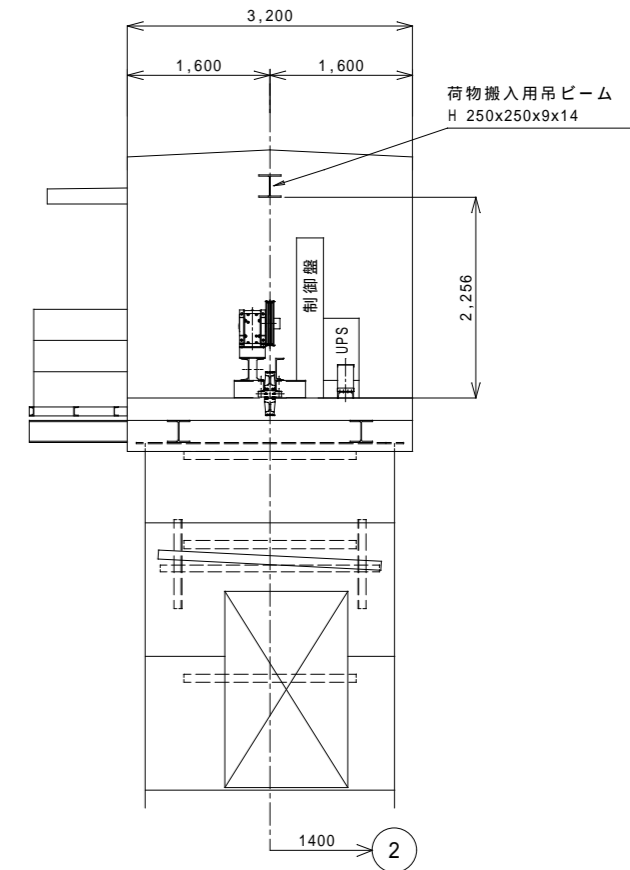
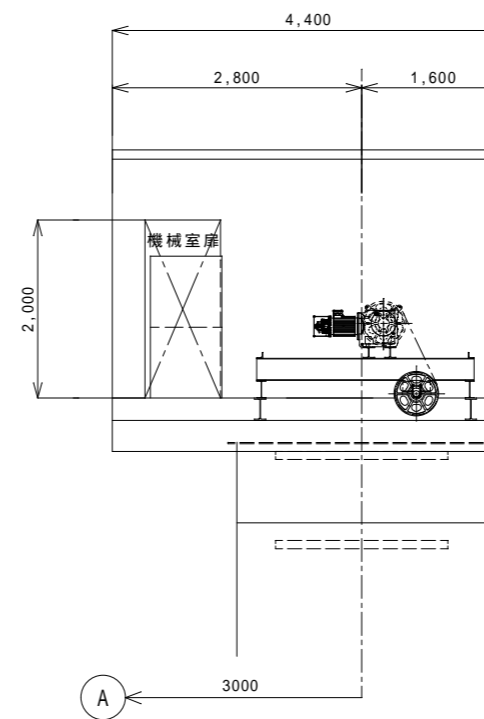
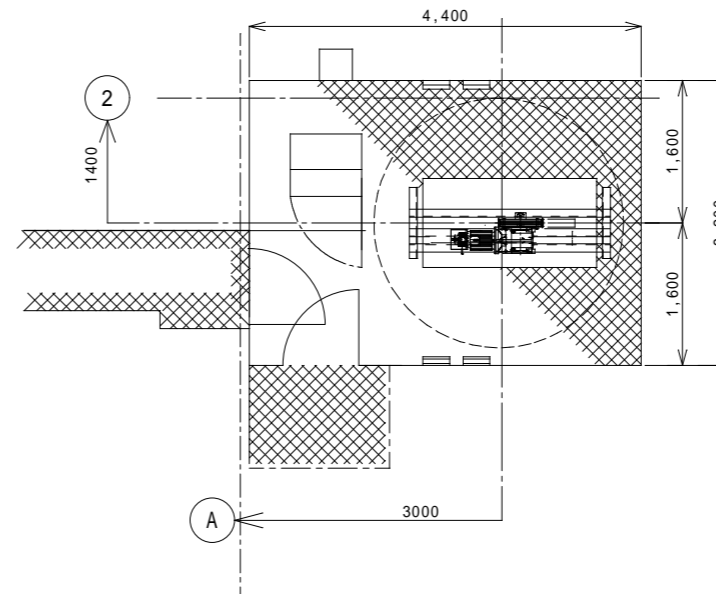
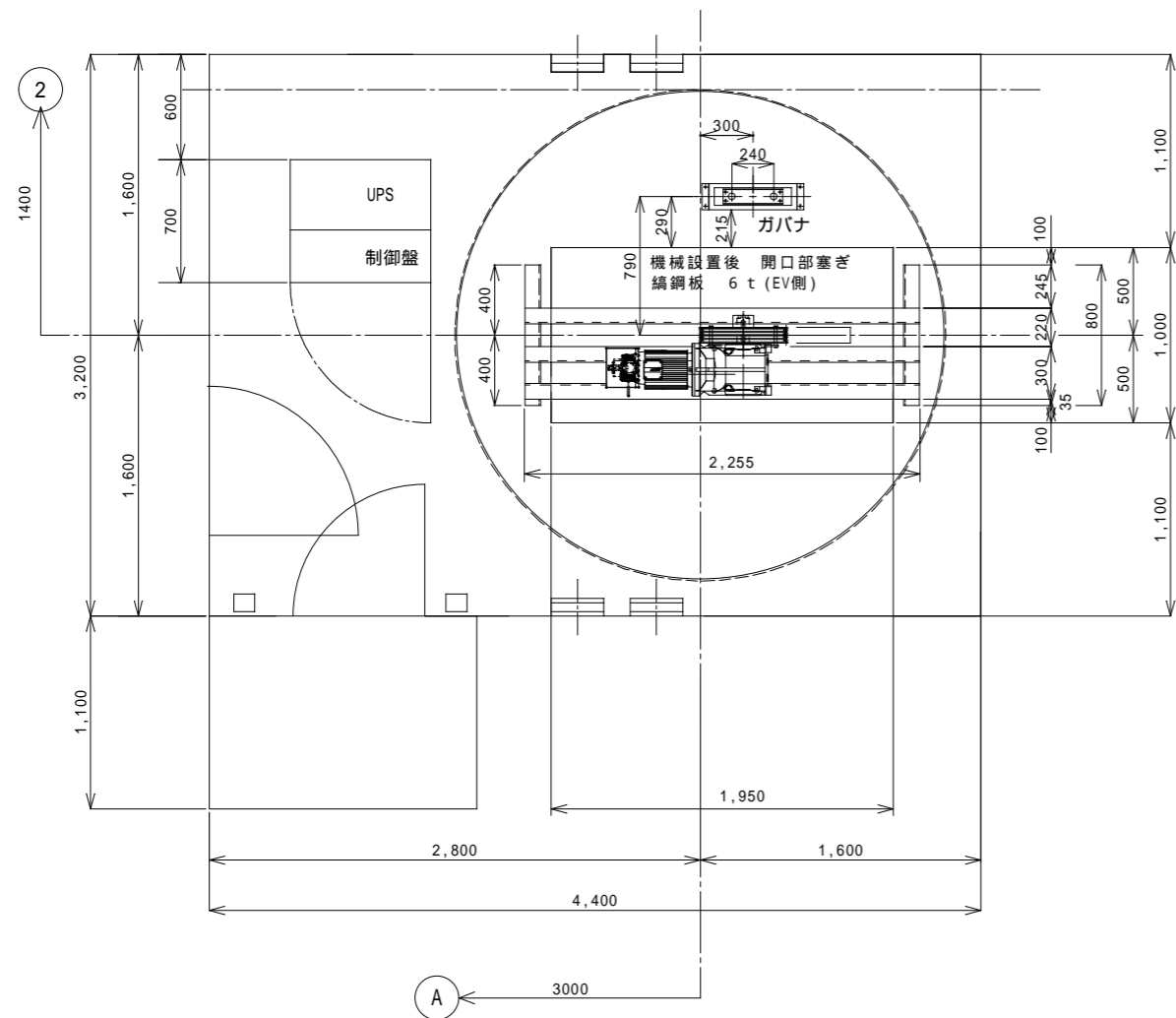
昇降路正面図



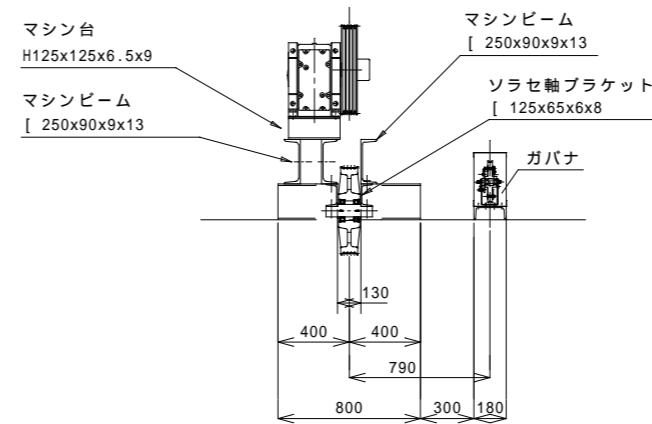
出入口断面図

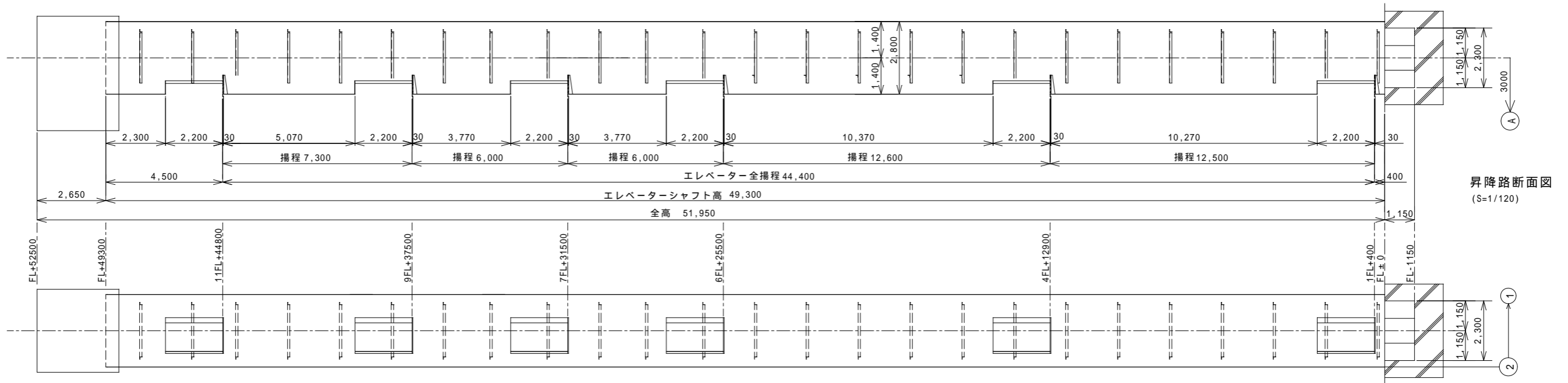
【仕様・詳細】

用途	人荷共用
定員・積載量	9名 600Kg
速度	4.5m/min
操作方式	セレクトブコレクトブコントロール
制御方式	ヘリカルギヤーインバーター速度制御
動力	三相440V 5.5Kw 60Hz
カゴ内法	W1400XD1140XH2300
出入口有効	W900XH2100
扉形式	2S 2枚片開き式
表示方式	デジタルインジケーター
レール	カゴ側 13K ウェート側 13K
ロープ	エレベーターロープ 12 X 4本 1:1
停止階	6箇所



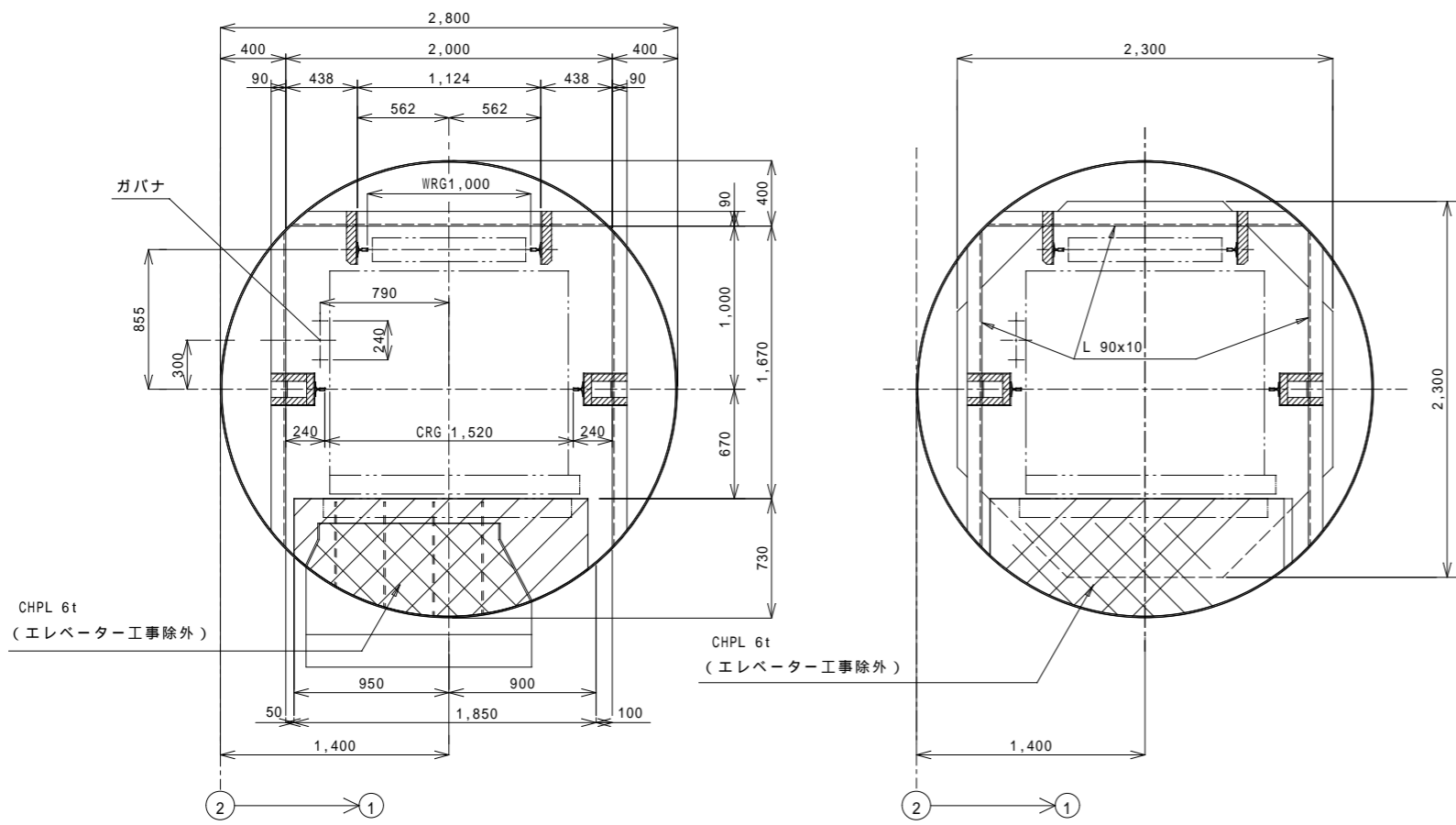
機械台詳細
(S=1/30)





昇降路断面図
(S=1/120)

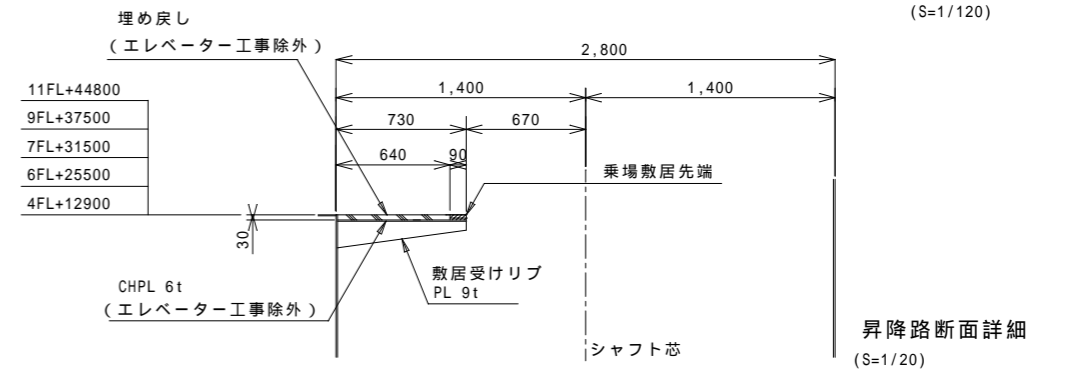
昇降路正面図
(S=1/120)



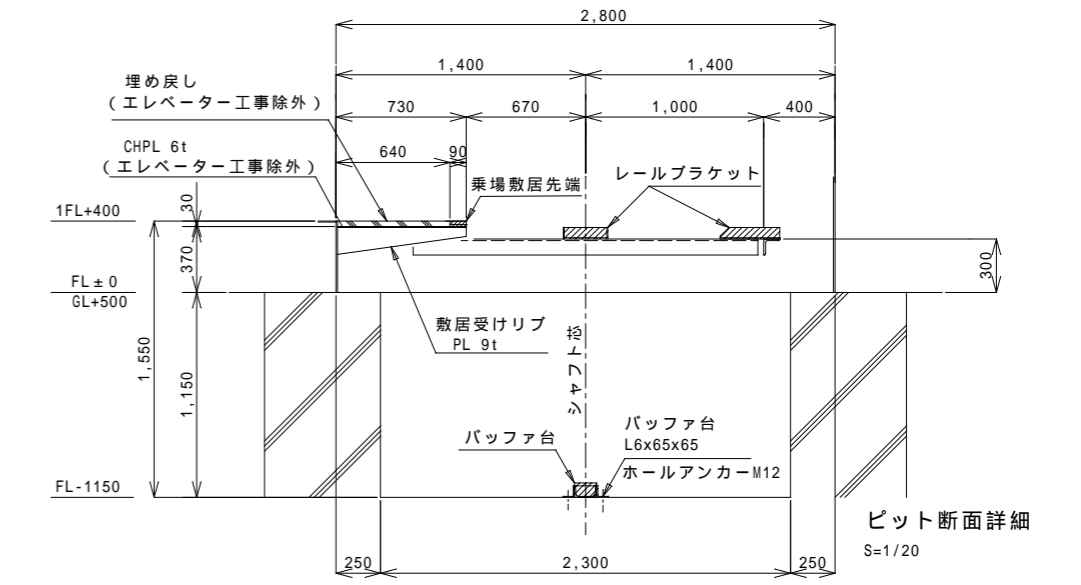
4,6,7,9,11F平面図
(S=1/20)

1F平面図
(S=1/20)

注記、 部は、メーカー範囲とする



昇降路断面詳細
(S=1/20)



ピット断面詳細
S=1/20